

κλασική  
**BIENNH**



**5** ημέρες  
αεροπορικός  
AEGEAN >>

Ημερομηνίες  
**|| 22/12 - 26/01**  
Χριστούγεννα

Πτήσεις  
Θεσσαλονίκη – Βιέννη  
≥ 07:00-07.45 >>  
Βιέννη – Θεσσαλονίκη  
≥ 15:30-18:15 >>

**01** Ημέρα  
Πτήση για Βιέννη - Περιήγηση πόλης - Απογευματινή πεζή περιήγηση στα ανεξερεύνητα σημεία της πόλης - Τακτοποίηση στο Ξενοδοχείο

Συγκέντρωση στο αεροδρόμιο και πτήση για την Αυστριακή πρωτεύουσα, τη Βιέννη. Επιβίβαση στο λεωφορείο μας και θα ξεκινήσουμε την περιήγησή μας στην περίφημη Ρινγκστράσε, όπου στα πλαίσια μιας κυκλικής πορείας θα γνωρίσουμε ένα προς ένα τα σημαντικότερα κτίρια του λεγόμενου ιστορικού κέντρου. Θα έχουμε την ευκαιρία να δούμε το Μουσείο Εφαρμοσμένων Τεχνών, το Δημοτικό Πάρκο, το Ιμπέριαλ, την Κρατική Όπερα, την Ακαδημία Καλών Τεχνών, τα Χεμερινά Ανάκτορα, την πλατεία Μαρίας Θηρεσίας, με τα δυο δίδυμα κτίρια το Μουσείο Ιστορίας της Τέχνης και Φυσικής Ιστορίας, το Κοινοβούλιο, το Δημαρχείο, το Αυτοκρατορικό Θέατρο, την νεογοτθική Εκκλησία του Τάματος. Στη συνέχεια μεταφορά στην πλατεία Σουηδίας, όπου θα έχουμε την πρώτη μας στάση. Με τη βοήθεια του συνοδού μας θα περιηγηθούμε στα γραφικά σοκάκια της πόλης-ποτέ Ελληνικής Παροικίας και θα περάσουμε από τους δύο Ελληνορθόδοξους Ναούς, το Μνημείο του Ρήγα Φεραίου και θα καταλήξουμε στον περίφημο Καθεδρικό Ναό του Αγίου Στεφάνου, σχήμα καταπέθης της Αυστριακής Πρωτεύουσας. Στη συνέχεια θα κατευθυνθούμε στο ομορφότερο κατά γενική ομολογία μπαρόκ Ανάκτορο της πόλης το Μπελβεντέρε, όπου θα έχουμε ευκαιρία για ένα σύντομο περίπατο μέχρι το κεντρικό κτίριο και τους κήπους. Ελεύθερος χρόνος για γεύμα εξ΄ ιδίων. Στη συνέχεια μεταφορά και τακτοποίηση στο Ξενοδοχείο μας. Για το απόγευμα σας προτείνουμε να ακολουθήσετε μια πεζή περιήγηση όπου θα εξερευνήσουμε κρυφές γωνιές του ιστορικού κέντρου διάρκειας περίπου μιάμιση ώρας. Θα δούμε την πλατεία του Δημαρχείου, το καφέ Λάντμαν, στέκι του πατέρα της ψυχανάλυσης Σίγκμουντ Φρόυντ, την πλατεία των Σκωτσέζων, το Freyung το περίφημο πασάζο που οδηγεί στο μοναδικό καφέ Τσεντράλ, στέκι της Αυστριακής διανοήσης του 19ου Αιώνα, θα περάσουμε από το πανέμορφο σοκάκι της Νάγκλεργκάσσε και θα καταλήξουμε στο Γκράμπεν και την Κολμαρτ εκεί όπου βρίσκεται ένα από τα καλύτερα Ζαχαροπλαστεία της πόλης το θρυλικό Demmel. Επιστροφή στο Ξενοδοχείο. Διανυκτέρευση.

**02** Ημέρα  
Βιέννη - Βιεννέζικα Δάση - Κυνηγετικό περιήπτερο Μάγιερλινγκ (40χλμ.) - Αυτοκρατορικό θέρετρο λουτρόπολης Μπάντεν (15 χλμ.) - Ξεναγηση στα Θερινά ανάκτορα Σένμπρουν (35χλμ.)

Πρωινό και αναχώρηση για την εκδρομή μας στα Βιεννέζικα Δάση, Διαδοχικά θα επισκεφθούμε το Λίχτενταινμπουργκ, το οποίο θα δούμε εξωτερικά, έναν από τους πιο καλοδιατηρημένους μεσαιωνικούς πύργους της Ευρώπης, ο οποίος αποτέλεσε τον προγονικό πύργο της οικογένειας που αργότερα ίδρυσε το γνωστό Πριγκιπάτο του Λίχτενταιν. Στη συνέχεια θα επισκεφθούμε το καθολικό Μοναστήρι του Τιμίου Σταουρού (Χαλίγκενκροϊτς), θα περάσουμε από το πρώην κυνηγετικό περιήπτερο του Μάγιερλινγκ, γνωστό για το δράμα που εκτυλίχθηκε τη μοιραία νύχτα της 29ης Ιανουαρίου 1889 όταν και βρέθηκε νεκρός ο διάδοχος του Αψβουργικού θρόνου Ροδόλφος με την ερωμένη του Ελληνικής καταγωγής Μαρία Βεστέρα. Τέλος διαμέσου μιας πανέμορφης διαδρομής θα καταλήξουμε στο Μπάντεν πάλαι-ποτέ Αυτοκρατορικό θέρετρο, το οποίο ακόμη και σήμερα συγκαταλέγεται στις πιο διάσημες λουτροπόλεις της Κεντρικής Ευρώπης. Χρόνος ελεύθερος για γεύμα εξ΄ ιδίων , επιστροφή στην Βιέννη και επίσκεψη στα Θερινά Ανάκτορα των Αψβούργων, το περίφημο Σένμπρουν, όπου θα ξεναγηθούμε στα σαράντα κατάλληλα διαμορφωμένα δωμάτια και θα δούμε τους μοναδικούς κήπους των ανακτόρων. Επιστροφή στο Ξενοδοχείο μας. Διανυκτέρευση.

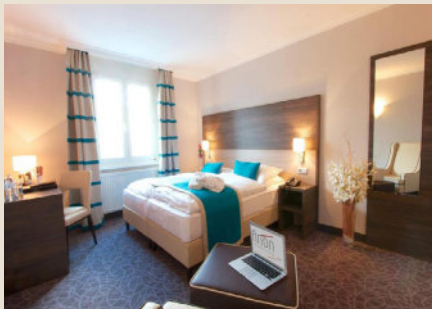
**03** Ημέρα  
Βιέννη - Εκπαιτωικό χωριό PARNDORF (47χλμ.) - Μπρατισλάβα περιήγηση (35χλμ.) - Βιέννη (80χλμ.)

Πρωινό και για όσους το επιθυμούν μπορούν να συμμετέχουν στην προαιρετική εκδρομή όπου θα πραγματοποιήσουμε την πρώτη μας στάση στο φημισμένο εκπαιτωικό χωριό (outlet) Parndorf όπου θα βρείτε όλα τα επώνυμα brand στις πλέον ανσυναγώνιστες τιμές και θα έχετε ελεύθερο χρόνο για αγορές. Στη συνέχεια αναχώρηση για την πρωτεύουσα της Σλοβακίας την Μπρατισλάβα. Κτισμένη στις όθες του Δούναβη η μικρή όμορφη πόλη της Μπρατισλάβας υπήρξε παραδοσιακά σημαντικότεατη Ουγγρική πόλη με το όνομα Pozsony καθώς στον καθεδρικό ναό του Αγίου Μαρτίνου από το 1563 εως το 1830 έλαβε χώρα η στέψη συνολικά 10 Ουγγρων βασιλιάδων και μιας βασίλισσας. Για αυτό σε πολλά πλακόστρωτα δρομικά της παλιάς μεσαιωνικής πόλης, θα δείτε μια μικρή κορώνα στο έδαφος που αποτελεί την σήμανση της λεγόμενης βασιλικής οδού. Μετά την επίσκεψη στο κάστρο της πόλης που δεσπόζει πάνω σε έναν πανύψιλο λόφο προσφέροντας εκπληκτική θέα στον επισκέπτη θα εισέλθουμε στην κυρίως μεσαιωνική πηλ από την πύλη του Αγίου Μιχάηλ και θα ακολουθήσουμε την διαδρομή που μας δείχνουν οι κορώνες, για να καταλήξουμε στον καθεδρικό ναό του Αγίου Μαρτίνου όπου γινόταν η βασιλική στέψη. Στην συνέχεια θα δούμε την κεντρική πλατεία Hlanne Namestie και θα έχουμε την δυνατότητα

**|| 5** ημέρες **|| 22/12 - 26/12** Χριστούγεννα

Ξενοδοχεία Διατροφή: Πρωινό	Early Booking	Τιμή κατ' άτομο σε Δίκλινο	Παιδική Τιμή (2-12 Ετών)	Επιβάρυνση Μονοκλίνου
Arcotel Wimberger 4*	429 €	459 €	299 €	139 €
Austria Trend Savoyen 4*	469 €	499 €	-	169 €
Hilton Vienna Park 5*	559 €	589 €	1ο 349 € 2ο 349 €	229 €

Φόροι αεροδρομίων & επίναυλοι καυσίμων **+145 €**



**Arion City Hotel 4\***



**Arcotel Winmberger 4\***



**Simm's Hotel 4\***



**Austria Trend Savoyen 4\***



**Hilton Vienna Park 5\***



**ατομικό πρόγραμμα -40 €**

Ειστήρια για τα Θερινά ανάκτορα Σένμπρουν και Ξεναγηση με επίσημο Ελληνόφωνο Ξεναγό: 22 ευρώ ενήλικας / 15 ευρώ παιδί (6-18 ετών) & Δωρεάν τα παιδιά έως 5 ετών. (απαραίτητη δήλωση συμμετοχής με την κράτησή σας). Προαιρετική εκδρομή στο Σάλτσμπουργκ: 50 ευρώ ενήλικας / 30 ευρώ παιδί Προαιρετική εκδρομή στην Μπρατισλάβα και Parndorf: 35 ευρώ ενήλικας / 20 ευρώ παιδί

**✓ Περιλαμβάνονται:** Αεροπορικά εισιτήρια με την Aegean Airlines, μία αποσκευή 23 κιλά και μία χειραποσκευή 8 κιλά ανά άτομο, διαμονή στο Ξενοδοχείο της επιλογής σας, πρωινό καθημερινά ,μετακινήσεις με λεωφορείο πολυτελείας, Περιηγήσεις σύμφωνα με το πρόγραμμα, Έμπειρος αρχηγός - συνοδός του γραφείου μας, Φ.Π.Α. Ασφάλεια αστικής ευθύνης.

**✗ Δεν περιλαμβάνονται:** Είσοδοι σε μουσεία, αρχαιολογικούς χώρους και γενικά όπου απαιτείται. Φόροι αεροδρομίων και επίναυλοι καυσίμων. Δημοτικοί φόροι Ξενοδοχείων, Ό,τι αναφέρεται στο πρόγραμμα ως προαιρετικό ή προτεινόμενο.

**4** ημέρες  
αεροπορικός  
AEGEAN >>

Ημερομηνίες  
**|| 26/12 - 29/12**

Πτήσεις  
Θεσσαλονίκη – Βιέννη  
≥ 14:00-14.45 >>  
Βιέννη – Θεσσαλονίκη  
≥ 15:30-18:15 >>

**01** Ημέρα  
Πτήση για Βιέννη Πανοραμική περιήγηση.

Συγκέντρωση στο αεροδρόμιο και πτήση για την Αυστριακή πρωτεύουσα, τη Βιέννη. Επιβίβαση στο λεωφορείο μας και θα ξεκινήσουμε την περιήγησή μας στην περίφημη Ρινγκστράσε, όπου στα πλαίσια μιας κυκλικής πορείας θα γνωρίσουμε ένα προς ένα τα σημαντικότερα κτίρια του λεγόμενου ιστορικού κέντρου. Θα έχουμε την ευκαιρία να δούμε το Μουσείο Εφαρμοσμένων Τεχνών, το Δημοτικό Πάρκο, το Ιμπέριαλ, την Κρατική Όπερα, την Ακαδημία Καλών τεχνών, τα Χεμερινά Ανάκτορα, την πλατεία Μαρίας Θηρεσίας, με τα δυο δίδυμα κτίρια το Μουσείο Ιστορίας της Τέχνης και Φυσικής Ιστορίας, το Κοινοβούλιο, το Δημαρχείο, το Αυτοκρατορικό Θέατρο, την νεογοτθική Εκκλησία του Τάματος. Στη συνέχεια μεταφορά στο Ξενοδοχείο. Διανυκτέρευση.

**02** Ημέρα  
Βιέννη περιήγηση ιστορικό κέντρο - Μπελβεντέρε - Ξεναγηση στα Θερινά ανάκτορα Σένμπρουν - Απογευματινή πεζή περιήγηση στα ανεξερεύνητα σημεία της πόλης

Πρωινό στο Ξενοδοχείο μας και επιβίβαση στο λεωφορείο όπου θα θαυμάσουμε και υπό το φως της ημέρας την περίφημη Ρινγκστράσε (δακτύλιος λεωφόρος) για να φτάσουμε στην πλατεία Σουηδίας, όπου θα έχουμε την πρώτη μας στάση. Με τη βοήθεια του συνοδού μας θα περιηγηθούμε στα γραφικά σοκάκια της πόλης-ποτέ Ελληνικής Παροικίας και θα περάσουμε από τους δύο Ελληνορθόδοξους Ναούς, το Μνημείο του Ρήγα Φεραίου και θα καταλήξουμε στον περίφημο Καθεδρικό Ναό του Αγίου Στεφάνου, σχήμα καταπέθης της Αυστριακής Πρωτεύουσας. Στη συνέχεια θα κατευθυνθούμε στο ομορφότερο κατά γενική ομολογία μπαρόκ Ανάκτορο της πόλης το Μπελβεντέρε, όπου θα έχουμε ευκαιρία για ένα σύντομο περίπατο μέχρι το κεντρικό κτίριο και τους κήπους. Η Ξεναγηση μας θα ολοκληρωθεί με την επίσκεψη στα Θερινά Ανάκτορα των Αψβούργων, το περίφημο Σένμπρουν, όπου θα ξεναγηθούμε στα σαράντα κατάλληλα διαμορφωμένα δωμάτια και θα δούμε τους μοναδικούς κήπους των ανακτόρων. Ελεύθερος χρόνος για γεύμα εξ΄ ιδίων. Για το απόγευμα σας προτείνουμε να ακολουθήσετε μια πεζή περιήγηση όπου θα εξερευνήσουμε κρυφές γωνιές του ιστορικού κέντρου διάρκειας περίπου μιάμιση ώρας. Θα δούμε την πλατεία του Δημαρχείου, το καφέ Λάντμαν, στέκι του πατέρα της ψυχανάλυσης Σίγκμουντ Φρόυντ, την πλατεία των Σκωτσέζων, το Freyung το περίφημο πασάζο που οδηγεί στο μοναδικό καφέ Τσεντράλ, στέκι της Αυστριακής διανοήσης του 19ου Αιώνα, θα περάσουμε από το πανέμορφο σοκάκι της Νάγκλεργκάσσε και θα καταλήξουμε στο Γκράμπεν και την Κολμαρτ εκεί όπου βρίσκεται ένα από τα καλύτερα Ζαχαροπλαστεία της πόλης το θρυλικό Demmel. Ελεύθερος χρόνος στο κέντρο της πόλης. Διανυκτέρευση.

**05** Ημέρα  
Βιέννη - πτήση επιστροφής

**|| 4** ημέρες **|| 26/12 - 29/12**

Ξενοδοχεία Διατροφή: Πρωινό	Early Booking	Τιμή κατ' άτομο σε Δίκλινο	Παιδική Τιμή (2-12 Ετών)	Επιβάρυνση Μονοκλίνου
Arcotel Wimberger 4*	309 €	339 €	209 €	109 €
Austria Trend Savoyen 4*	339 €	369 €	-	109 €
Hilton Vienna Park 5*	399 €	429 €	1ο 249 € 2ο 249 €	169 €

Φόροι αεροδρομίων & επίναυλοι καυσίμων **+145 €**

**03** Ημέρα  
Βιέννη - Ημερήσια εκδρομή στο Σάλτσμπουργκ - Λίμνες Σαλσγκάμεργκουτ (290+290χλμ.)

Πρωινό και για όσους το επιθυμούν μπορούν να συμμετέχουν στην προαιρετική εκδρομή στη γενέτειρα του Αμαντέους Μότσαρτ το πανέμορφο Σάλτσμπουργκ. Στη μοναδική ομορφιά διαδρομή θα θαυμάσουμε τις υπέροχες Αλπτικές Λίμνες Mondsee, Wolfgangsee, Fuschl am see και θα έχουμε ημίωρη στάση στο παραμυθένιο χωριουδάκι Ζάνκτ Γκίλγκεν γενέτειρα της μητέρας του Μότσαρτ. Έπειτα θα καταλήξουμε στο Σάλτσμπουργκ που από το 1986 συγκαταλέγεται στα μνημεία Παγκόσμιας Πολιτιστικής Κληρονομιάς της UNESCO. Στην περιήγησή μας θα έχουμε την ευκαιρία να θαυμάσουμε μεταξύ άλλων τους κήπους του Ανακτόρου Μιραμπέλ, το σπίτι της γέννησης του Χέρμπερτ Φον Κάραγιαν, το σπίτι της γέννησης του διάσημου αστροφυσικού Κρίστιαν Ντόπλερ, την κατοικία του Αμαντέους Μότσαρτ και το σπίτι της γέννησης του, το Δημαρχείο, την πλατεία της παλιάς αγοράς, το καφέ Τομαστέλ στέκι του Αμαντέους Μότσαρτ, την Εκκλησία του Πανεπιστημίου, το μοναστηριακό συγκρότημα του Αγίου Πέτρου , τον περίφημο Καθεδρικό Ναό Ντόμ, το Κλόκενσπιλ την πιο χαρακτηριστική ατραξιόν της πόλης και το κάστρο Χόχενσαλτσμπουργκ με το περίφημο τηλεφερίκ. Αργά το απόγευμα επιστροφή στη Βιέννη.

**04** Ημέρα  
Βιέννη - Βιεννέζικα Δάση - Κυνηγετικό περίπτερο Μάγιερλινγκ (40χλμ.) - Αυτοκρατορικό θέρετρο λουτρόπολης Μπάντεν (15χλμ.) - Αεροδρόμιο Βιέννης πτήση επιστροφής (45χλμ.)

Πρωινό και αναχώρηση για την εκδρομή μας στα Βιεννέζικα Δάση, Διαδοχικά θα επισκεφθούμε το Λίχτενταινμπουργκ το οποίο θα δούμε εξωτερικά, έναν από τους πιο καλοδιατηρημένους μεσαιωνικούς πύργους της Ευρώπης, ο οποίος αποτέλεσε τον προγονικό πύργο της οικογένειας που αργότερα ίδρυσε το γνωστό Πριγκιπάτο του Λίχτενταιν. Στη συνέχεια θα επισκεφθούμε το καθολικό Μοναστήρι του Τιμίου Σταουρού (Χαλίγκενκροϊτς), το πρώην κυνηγετικό περιήπτερο του Μάγιερλινγκ, γνωστό για το δράμα που εκτυλίχθηκε τη μοιραία νύχτα της 29ης Ιανουαρίου 1889 όταν και βρέθηκε νεκρός ο διάδοχος του Αψβουργικού Θρόνου Ροδόλφος με την ερωμένη του Ελληνικής καταγωγής Μαρία Βεστέρα. Τέλος διαμέσου μιας πανέμορφης διαδρομής θα καταλήξουμε στο Μπάντεν πάλαι-ποτέ Αυτοκρατορικό θέρετρο, το οποίο ακόμη και σήμερα συγκαταλέγεται στις πιο διάσημες λουτροπόλεις της Κεντρικής Ευρώπης. Στη συνέχεια μεταφορά στο αεροδρόμιο της Βιέννης. Πτήση επιστροφής.

**5** ημέρες  
αεροπορικός  
AEGEAN >>

Ημερομηνίες  
**|| 29/12 - 02/01**  
Πρωτοχρονιά

Πτήσεις  
Θεσσαλονίκη – Βιέννη  
≥ 14:00-14.45 >>  
Βιέννη – Θεσσαλονίκη  
≥ 12:30-15:15 >>

**01** Ημέρα  
Πτήση για Βιέννη Πανοραμική περιήγηση.

Συγκέντρωση στο αεροδρόμιο και πτήση για την Αυστριακή πρωτεύουσα, τη Βιέννη. Επιβίβαση στο λεωφορείο μας και θα ξεκινήσουμε την περιήγησή μας στην περίφημη Ρινγκστράσε, όπου στα πλαίσια μιας κυκλικής πορείας θα γνωρίσουμε ένα προς ένα τα σημαντικότερα κτίρια του λεγόμενου ιστορικού κέντρου. Θα έχουμε την ευκαιρία να δούμε το Μουσείο Εφαρμοσμένων Τεχνών, το Δημοτικό Πάρκο, το Ιμπέριαλ, την Κρατική Όπερα, την Ακαδημία Καλών τεχνών, τα Χεμερινά Ανάκτορα, την πλατεία Μαρίας Θηρεσίας, με τα δυο δίδυμα κτίρια το Μουσείο Ιστορίας της Τέχνης και Φυσικής Ιστορίας, το Κοινοβούλιο, το Δημαρχείο, το Αυτοκρατορικό Θέατρο, την νεογοτθική Εκκλησία του Τάματος. Στη συνέχεια μεταφορά στο Ξενοδοχείο.

**02** Ημέρα  
Βιέννη περιήγηση ιστορικό κέντρο - Μπελβεντέρε - Ξεναγηση στα Θερινά ανάκτορα Σένμπρουν Απογευματινή πεζή περιήγηση στα ανεξερεύνητα σημεία της πόλης

Πρωινό στο Ξενοδοχείο μας και επιβίβαση στο λεωφορείο όπου θα θαυμάσουμε και υπό το φως της ημέρας την περίφημη Ρινγκστράσε (δακτύλιος λεωφόρος) για να φτάσουμε στην πλατεία Σουηδίας, όπου θα έχουμε την πρώτη μας στάση. Με τη βοήθεια του συνοδού μας θα περιηγηθούμε στα γραφικά σοκάκια της πόλης-ποτέ Ελληνικής Παροικίας και θα περάσουμε από τους δύο Ελληνορθόδοξους Ναούς, το Μνημείο του Ρήγα Φεραίου και θα καταλήξουμε στον περίφημο Καθεδρικό Ναό του Αγίου Στεφάνου, σχήμα καταπέθης της Αυστριακής Πρωτεύουσας. Στη συνέχεια θα κατευθυνθούμε στο ομορφότερο κατά γενική ομολογία μπαρόκ Ανάκτορο της πόλης το Μπελβεντέρε, όπου θα έχουμε ευκαιρία για ένα σύντομο περίπατο μέχρι το κεντρικό κτίριο και τους κήπους. Η Ξεναγηση μας θα ολοκληρωθεί με την επίσκεψη στα Θερινά Ανάκτορα των Αψβούργων, το περίφημο Σένμπρουν, όπου θα ξεναγηθούμε στα σαράντα κατάλληλα διαμορφωμένα δωμάτια και θα δούμε τους μοναδικούς κήπους των ανακτόρων. Ελεύθερος χρόνος για γεύμα εξ΄ ιδίων. Για το απόγευμα σας προτείνουμε να ακολουθήσετε μια πεζή περιήγηση όπου θα εξερευνήσουμε κρυφές γωνιές του ιστορικού κέντρου διάρκειας περίπου μιάμιση ώρας. Θα δούμε την πλατεία του Δημαρχείου, το καφέ Λάντμαν, στέκι του πατέρα της ψυχανάλυσης Σίγκμουντ Φρόυντ, την πλατεία των Σκωτσέζων, το Freyung το περίφημο πασάζο που οδηγεί στο μοναδικό καφέ Τσεντράλ, στέκι της Αυστριακής διανοήσης του 19ου Αιώνα, θα περάσουμε από το πανέμορφο σοκάκι της Νάγκλεργκάσσε και θα καταλήξουμε στο Γκράμπεν και την Κολμαρτ εκεί όπου βρίσκεται ένα από τα καλύτερα Ζαχαροπλαστεία της πόλης το θρυλικό Demmel. Ελεύθερος

**|| 5** ημέρες **|| 29/12 - 02/01** Πρωτοχρονιά

Ξενοδοχεία Διατροφή: Πρωινό	Early Booking	Τιμή κατ' άτομο σε Δίκλινο	Παιδική Τιμή (2-12 Ετών)	Επιβάρυνση Μονοκλίνου
Arion City hotel 4*	359 €	389 €	-	179 €
Simm's Hotel 4*	429 €	459 €	99 €	149 €
Arcotel Wimberger 4*	459 €	489 €	139 €	279 €
Austria Trend Savoyen 4*	499 €	529 €	-	309 €
Hilton Vienna Park 5*	659 €	689 €	1ο 199 € 2ο 229 €	439 €

Φόροι αεροδρομίων & επίναυλοι καυσίμων **+145 €**

στοιχοι που αργότερα έγιναν κέντρο της Βιέννης. Η ευκαιρία να δούμε το κάστρο Χόχενσαλτσμπουργκ με το περίφημο τηλεφερίκ. Αργά το απόγευμα επιστροφή στη Βιέννη.

χρόνος στο κέντρο της πόλης. Διανυκτέρευση.

**03** Ημέρα  
Βιέννη - Βιεννέζικα Δάση - Μάγιερλινγκ (40χλμ.) - Αυτοκρατορικό θέρετρο λουτρόπολης Μπάντεν (15 χλμ.) - Βιέννη (35χλμ.)

Πρωινό και αναχώρηση για την εκδρομή μας στα Βιεννέζικα Δάση, Διαδοχικά θα επισκεφθούμε το Λίχτενταινμπουργκ, το οποίο θα δούμε εξωτερικά, έναν από τους πιο καλοδιατηρημένους μεσαιωνικούς πύργους της Ευρώπης, ο οποίος αποτέλεσε τον προγονικό πύργο της οικογένειας που αργότερα ίδρυσε το γνωστό Πριγκιπάτο του Λίχτενταιν. Στη συνέχεια θα επισκεφθούμε το καθολικό Μοναστήρι του Τιμίου Σταουρού (Χαλίγκενκροϊτς), θα περάσουμε από το πρώην κυνηγετικό περιήπτερο του Μάγιερλινγκ, γνωστό για το δράμα που εκτυλίχθηκε τη μοιραία νύχτα της 29ης Ιανουαρίου 1889 όταν και βρέθηκε νεκρός ο διάδοχος του Αψβουργικού Θρόνου Ροδόλφος με την ερωμένη του Ελληνικής καταγωγής Μαρία Βεστέρα. Τέλος διαμέσου μιας πανέμορφης διαδρομής θα καταλήξουμε στο Μπάντεν πάλαι-ποτέ Αυτοκρατορικό θέρετρο, το οποίο ακόμη και σήμερα συγκαταλέγεται στις πιο διάσημες λουτροπόλεις της Κεντρικής Ευρώπης. Χρόνος ελεύθερος για γεύμα εξ΄ ιδίων, επιστροφή στην Βιέννη. Διανυκτέρευση.

**04** Ημέρα  
Βιέννη - Ημερήσια εκδρομή στο Σάλτσμπουργκ - Λίμνες Σαλσγκάμεργκουτ (290 + 290 χλμ.)

Πρωινό και για όσους το επιθυμούν μπορούν να συμμετέχουν στην προαιρετική εκδρομή στη γενέτειρα του Αμαντέους Μότσαρτ, το πανέμορφο Σάλτσμπουργκ. Στη μοναδική ομορφιά διαδρομή θα θαυμάσουμε τις υπέροχες Αλπικές Λίμνες Mondsee, Wolfgangsee, Fuschl am see και θα έχουμε ημίωρη στάση στο παραμυθένιο χωριουδάκι Ζάνκτ Γκίλγκεν γενέτειρα της μητέρας του Μότσαρτ. Έπειτα θα καταλήξουμε στο Σάλτσμπουργκ που από το 1986 συγκαταλέγεται στα μνημεία Παγκόσμιας Πολιτιστικής Κληρονομιάς της UNESCO. Στην περιήγησή μας θα έχουμε την ευκαιρία να θαυμάσουμε μεταξύ άλλων τους κήπους του Ανακτόρου Μιραμπέλ, το σπίτι της γέννησης του Χέρμπερτ Φον Κάραγιαν, το σπίτι της γέννησης του διάσημου αστροφυσικού Κρίστιαν Ντόπλερ, την κατοικία του Αμαντέους Μότσαρτ και το σπίτι της γέννησης του, το Δημαρχείο, την πλατεία της παλιάς αγοράς, το καφέ Τομαστέλ στέκι του Αμαντέους Μότσαρτ, την Εκκλησία του Πανεπιστημίου, το μοναστηριακό συγκρότημα του Αγίου Πέτρου , τον περίφημο Καθεδρικό Ναό Ντόμ, το Κλόκενσπιλ την πιο χαρακτηριστική ατραξιόν της πόλης και το κάστρο Χόχενσαλτσμπουργκ με το περίφημο τηλεφερίκ. Αργά το απόγευμα επιστροφή στη Βιέννη.

στοιχοι που αργότερα έγιναν κέντρο της Βιέννης. Η ευκαιρία να δούμε το κάστρο Χόχενσαλτσμπουργκ με το περίφημο τηλεφερίκ. Αργά το απόγευμα επιστροφή στη Βιέννη.

**05** Ημέρα  
Βιέννη - πτήση επιστροφής

Πρόγευμα και ελεύθερος χρόνος για να πραγματοποιήσετε τις τελευταίες σας αγορές. Μετάβαση στο αεροδρόμιο και πτήση επιστροφής.