

# πανόραμα ΕΛΒΕΤΙΑΣ

**5** ημέρες αεροπορικώς 

**01** Ημέρα Πτήση για Μιλάνο Λωζάνη(322χλμ.)

Συγκέντρωση στο αεροδρόμιο και πτήση για Μιλάνο. Επιβίβαση στο λεωφορείο μας και αναχώρηση με προορισμό τη Λωζάνη. Στη διαδρομή μας θα περάσουμε από το τούνελ του Μον Μπλαν, με φόντο τα Λευκά όρη. Στη συνέχεια θα πραγματοποιήσουμε στάση για γεύμα εε΄ ιδίων. Άφιξη στη Λωζάνη το βράδυ και τακτοποίηση στα δωμάτια. Διανυκτέρευση.

**02** Ημέρα Λωζάνη–Γενεύη(70χλμ.) Άνεσσού «Βενετία της Γαλλίας»(40χλμ.)Λωζάνη(10χλμ.)

Πρωινό και αναχώρουμε για την «Πρωτεύουσα της Ειρήνης» την κομψή και κοσμοπολιτική Γενεύη. Είναι η δεύτερη πιο πυκνοκατοικημένη πόλη της Ελβετίας χτισμένη στο σημείο όπου εκβάλει ο Ροδανός ποταμός στην λίμνη της Γενεύης (ή λίμνη Λεμάν) με το διάσημο και ψηλότερο σιντριβάνι της Ευρώπης το Jet D' eau. Έδρα πολλών διεθνών οργανισμών όπως το Ευρωπαϊκό τμήμα του Ο.Η.Ε., την Unisef, τον παγκόσμιο Οργανισμό Υγείας και το CERN τον Ευρωπαϊκό Οργανισμό Πυρηνικών Ερευνών. Στην περιήγηση μας θα δούμε σημαντικά κτίρια στην περιοχή της παλιάς πόλης όπως ο Καθεδρικός Ναός του Αγίου Πέτρου, που χρονολογείται από τον 13ο αιώνα, την οικεία Ταβέλ που είναι η παλιότερη της Γενεύης και σήμερα λειτουργεί σαν Μουσείο και το Παλάτι των Εθνών που στεγάζει την Έδρα της Κοινωνίας των Εθνών. Θα έχουμε χρόνο να περπατήσουμε στην παλιά πόλη με τα πλακόστρωτα δρομάκια τα παραδοσιακά καφέ και τα εντυπωσιακά μαγαζιά. Χρόνος ελεύθερος στη Γενεύη για γεύμα εε΄ ιδίων και στη συνέχεια για όποιον το επιθυμεί προαιρετικά θα κάνουμε μια μοναδική εκδρομή στη «Βενετία της Γαλλίας» το μοναδικό Άνεσού. Η πόλη Annecy βρίσκεται μεταξύ Γενεύης και Chambery, στην περιοχή Haute-Savoie της ανατολικής Γαλλίας και η ιστορία της ξεκινάει από το 10ο αιώνα, όταν ιδρύθηκε από τους πρίγκιπες της Σαβοΐας στο κέντρο της ομώνυμης λίμνης. Αποτελεί σήμερα έναν από τους πιο δημοφιλείς αλπιικούς προορισμούς αλλά και μία από τις πιο πολυφωτογραφημένες πόλεις της Γαλλίας, η οποία έχει λάβει το προσωνύμιο «Βενετία της Γαλλίας, και όχι άδικα. Εντυπωσιακά κανάλια συνδέουν τις περιοχές μεταξύ τους, γραφικές κατοικίες και καταστήματα απλώνονται κατά μήκος της λίμνης, ενώ το ιστορικό μνημείο Palais de l'Ile που δεσπόζει στο κέντρο της χτισμένο μέσα στο νερό, αποτελεί το σήμα-κατατεθέν της πόλης. Το Annecy συναγωνίζεται με αξιώσεις την Βενετία λόγω του φυσικού τοπίου, που μοιάζει σε πολλά με τη γνωστή ιταλική πόλη, αλλά και εξαιτίας της δημοφιλίας της ανάμεσα στους stars του Χόλιγουντ που κάνουν εδώ μια στάση χειμώνα-καλοκαίρι. Στη συνέχεια επιστροφή στο Ξενοδοχείο μας στη Λωζάνη. Διανυκτέρευση.

**Σημειώσεις:** -Η ροή του προγράμματος ενδέχεται να διαφοροποιηθεί χωρίς να παραλείπεται κάτι. -Για την πραγματοποίηση των προαιρετικών εκδρομών, απαιτείται ελάχιστη συμμετοχή 25 ατόμων.


**✓** **Περιλαμβάνονται:** Αεροπορικά εισιτήρια με την Aegean Airlines, μία αποσκευή 23 κιλά και μία χειραποσκευή 8 κιλά ανά άτομο, διαμονή στο Ξενοδοχείο της επιλογής σας, πρωινό καθημερινά , μετακινήσεις με λεωφορείο πολυτελείας, Περιήγηση σύμφωνα με το πρόγραμμα, Έμπειρος αρχηγός - συνοδός του γραφείου μας, Φ.Π.Α. Ασφάλεια στικής ευθύνης.


**✗** **Δεν περιλαμβάνονται:** Είσοδοι σε μουσεία, αρχαιολογικούς χώρους και γενικά όπου απαιτείται. Φόροι αεροδρομίων και επίναυλοι καυσίμων, Δημοτικοί φόροι Ξενοδοχείων, Ό,τι αναφέρεται στο πρόγραμμα ως προαιρετικό ή προτεινόμενο.

**✗** **Δεν περιλαμβάνονται:** Είσοδοι σε μουσεία, αρχαιολογικούς χώρους και γενικά όπου απαιτείται. Φόροι αεροδρομίων και επίναυλοι καυσίμων, Δημοτικοί φόροι Ξενοδοχείων, Ό,τι αναφέρεται στο πρόγραμμα ως προαιρετικό ή προτεινόμενο.

**03** Ημέρα Λωζάνη–Βέρνηη(108χλμ.) Λουκέρνηη(110χλμ.)Ζυρίχη(52χλμ.)

Πρωινό και αναχώρηση για την πρωτεύουσα της Ελβετίας τη Βέρνη, χτισμένη στην καμπή του ποταμού Aar με τη χαρακτηριστική αρχιτεκτονική του 16ου αιώνα. Στην πανοραμική περιήγηση της πόλης θα δούμε τον Καθεδρικό Ναό του Αγίου Βικεντίου, το Κυβερνητικό Μέγαρο και το επιβλητικό κτίριο που στεγάζει το Δημαρχείο. Χρόνος ελεύθερος για να περιπλανηθείτε στα γραφικά στενά του ιστορικού κέντρου. Στη συνέχεια αναχώρηση για τη μοναδική Λουκέρνηη. Εκεί θα έχουμε την ευκαιρία να κάνουμε μια πλήρη περιήγηση στην εντυπωσιακή παλιά πόλη με τις χρωματιστές προσόψεις των σπιτιών, τα πλακόστρωτα δρομάκια και τις στολισμένες με σιντριβάνια μικρές πλατείες. Σπουδαίο αξιοθέατο είναι η Ξύλινη σκεπαστή μεσαιωνική γέφυρα Καπελμπρίκε που απεικονίζει την ιστορία της πόλης σε 120 πίνακες ζωγραφισμένους σε Ξύλο, το παλιό Δημαρχείο και το λιθόστρωτο ιστορικό κέντρο δίνουν στην πόλη μια παραμυθένια χροιά. Θα δούμε επίσης το ναό των Ιησουιτών με το χαρακτηριστικό τρούλο και το κήπο των Παγετώνων με το Λιοντάρι της Λουκέρνης. Χρόνος ελεύθερος για γεύμα εε΄ ιδίων. Στη συνέχεια αναχώρηση για τη Ζυρίχη, τακτοποίηση στο Ξενοδοχείο. Διανυκτέρευση.

**Πτήσεις Θεσσαλονίκη–Μιλάνο**  **12:00–13:00** 

**Μιλάνο–Θεσσαλονίκη**  **16:50–19:45** 

**Προαιρετική εκδρομή στο Άλπιικό τρένα:** **80 ευρώ ενήλικας / 60 ευρώ παιδί (εισιτήριο & μεταφορά)**

**Προαιρετική εκδρομή στο Άνεσά:** **25 ευρώ ενήλικας /15 ευρώ παιδί**

# εκδρομικό πρόγραμμα

**|| 5** ημέρες **|| 23/12 – 27/12** Χριστούγεννα

Ξενοδοχεία Διατροφή: Πρωινό	Early Booking	Τιμή κατ’ άτομο σε Δίκλινο	Παιδική Τιμή (2–12 Ετών)	Επιβάρυνση Μονοκλίνου
Züri by Fassbind 4* & Agora Swiss Night by Fassbind 4*	519 €	549 €	489 €	199 €
Kameha Grand Zurich 5* & Agora Swiss Night by Fassbind 4*	549 €	579 €	-	219 €

Φόροι αεροδρομίων & επίναυλοι καυσίμων **+145 €**

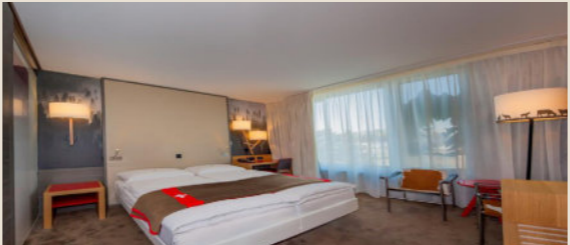
# Züri by Fassbind 4\*

Heinrichstrasse 254/56, Escher Wyss, 8005 Ζυρίχη

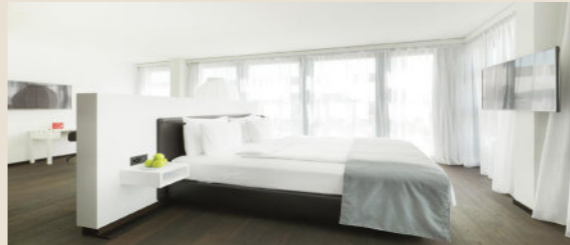
Το Züri by Fassbind άνοιξε το 2017 και προσφέρει μοντέρνα δωμάτια 50μ. Από το Escher Wyss Platz και 6 λεπτά με το τραμ από τον κεντρικό σιδηροδρομικό σταθμό της Ζυρίχης και το Bahnhofstrasse. Παρέχεται δωρεάν WiFi σε όλους τους χώρους. Όλα τα δωμάτια είναι εξοπλισμένα με μεγάλα ηχομονωτικά παράθυρα, κλιματισμό, μίνι μπαρ, θυρίδα ασφαλείας, παροχές για καφέ και τσάι, σίδερο και σιδερώστρα, τηλεόραση επίπεδης οθόνης και μπάνιο με στεγνωτήρα μαλλιών και δωρεάν προϊόντα περιποίησης.



Σκανάρετε το QR Code για να δείτε το Ξενοδοχείο




Σκανάρετε το QR Code για να δείτε το Ξενοδοχείο



Σκανάρετε το QR Code για να δείτε το Ξενοδοχείο

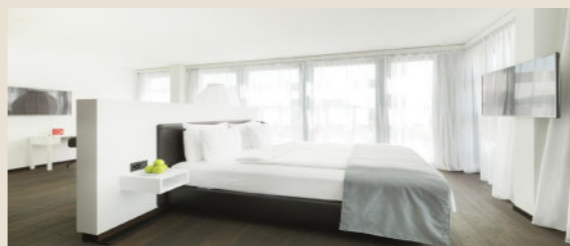
# μοναδική ΕΛΒΕΤΙΑ

**5** ημέρες αεροπορικώς 

**01** Ημέρα Πτήση για Μιλάνο – Ζυρίχη (280χλμ.)

Συγκέντρωση στο αεροδρόμιο και πτήση για Μιλάνο. Επιβίβαση στο λεωφορείο μας και αναχώρηση με προορισμό τη Ζυρίχη. Αφού θα πραγματοποιήσουμε στάση για γεύμα εε΄ ιδίων, άφιξη στη Ζυρίχη το βράδυ και τακτοποίηση στα δωμάτια. Διανυκτέρευση.

Μετά το πρωινό θα περιηγηθούμε στην πόλη της Ζυρίχης όπου θα δούμε την Γοτθική Εκκλησία του 13ου αιώνα Φραουμνίστερ με τα περίφημα βιτρό, την εκκλησία του Αγίου Πέτρου με τη μεγαλύτερη πλάκα ρολογιού της Ευρώπης, το Δημαρχείο, την Όπερα και το μοντέρνο κτίριο Λε Κουρμουζιέ κέντρο προστασίας περιβάλλοντος. Στη συνέχεια συνεχίζουμε για το Σαφχάουζεν, όπου βρίσκονται οι εντυπωσιακοί καταρράκτες που δημιουργεί ο γνωστός ποταμός Ρήνος, λίγο μετά την έξοδό του από τη λίμνη Μπόγκεν. Το θέαμα της ορμητικής υδατόπτωσης, δεύτερης πιο ορμητικής στην Ευρώπη, είναι άκρας εντυπωσιακό και συνάμα καθηλωτικό. Ελεύθερος χρόνος για γεύμα εε΄ ιδίων και στη συνέχεια επιστροφή στη Ζυρίχη. Διανυκτέρευση.



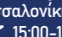

Σκανάρετε το QR Code για να δείτε το Ξενοδοχείο



# εκδρομικό πρόγραμμα

**|| 5** ημέρες **|| 30/12 – 03/01** Πρωτοχρονιά

Ξενοδοχεία Διατροφή: Πρωινό	Early Booking	Τιμή κατ’ άτομο σε Δίκλινο	Παιδική Τιμή (2–12 Ετών)	Επιβάρυνση Μονοκλίνου
Züri by Fassbind 4*	519 €	549 €	499 €	209 €
Kameha Grand Zurich 5*	569 €	599 €	-	229 €

Φόροι αεροδρομίων & επίναυλοι καυσίμων **+145 €**

**Πτήσεις** Θεσσαλονίκη–Μιλάνο  **15:00–16:00** 

**Μιλάνο–Θεσσαλονίκη**  **16:50–19:45** 

**Προαιρετική εκδρομή στο Άλπιικό τρένα:** **80 ευρώ ενήλικας /60 ευρώ παιδί (εισιτήριο & μεταφορά)**

**04** Ημέρα Ζυρίχη–Κουρ(120χλμ.) Διαδρομή με το μοναδικό αλπιικό τρένο – Σαιν Μοριτζ & Νταβός Ζυρίχη (148χλμ.)

Πρωινό και ημέρα ελεύθερα να τη χαρείτε όπως εσείς θέλετε. Εμείς σας προτείνουμε μια ολόημερη εκδρομή στο παγκοσμίου φήμης χιονοδρομικό κέντρο Σαιν Μόριτζ το οποίο είναι χτισμένο σε υψόμετρο 1580μ με γραφικά σαλέ και πολυτελή Ξενοδοχεία για υψηλών προϋποθέσεων χειμερινές διακοπές. Μετά από μια θαυμάσια διαδρομή φθάνουμε στο Chur. Θα πάρουμε το Άλπιικό τρένο express με κατεύθυνση το ονομαστό χιονοδρομικό κέντρο Σαιν Μόριτζ. Η διαδρομή Έστρελαινε, μέσα από δάση, λίμνες και παγετώνες. Μια διαδρομή δυόμιση ώρες περίπου, γεμάτη αντιθέσεις, που θα σας μείνει αξέχαστη. Στη συνέχεια αναχωρούμε με το τρένο για το κοσμοπολιτικό Νταβός. Χρόνος ελεύθερος για να χαρείτε την φυσική ομορφιά. Αργά το απόγευμα επιστροφή στη Ζυρίχη. Διανυκτέρευση.

**05** Ημέρα Ζυρίχη – Λουγκάνο (207χλμ.) – Μιλάνο πτήση επιστροφής (80χλμ.)

Πρωινό και επιβίβαση στο λεωφορείο μας με προορισμό το γραφικό Λουγκάνο, φωλιασμένο ανάμεσα στις απότομες βουνοπλαγιές των Άλπεων. Θα κάνουμε μια σύντομη περιήγηση στα γραφικά δρομάκια της πόλης που σφύζουν από ζωή, θαυμάζοντας διάσπαρτα παλιά ανάκτορα & αρχοντικά με αιτίδες. Ο καθεδρικός ναός του Σαν Λορέντζο θεωρείται από τα ωραιότερα δημιουργήματα της Ιταλικής Αναγέννησης και σίγουρα θα σας εντυπωσιάσει. Στη συνέχεια αναχώρηση για το αεροδρόμιο Μαλπένσα του Μιλάνου. Πτήση επιστροφής.

**Σημειώσεις:** -Η ροή του προγράμματος ενδέχεται να διαφοροποιηθεί χωρίς να παραλείπεται κάτι. -Για την πραγματοποίηση των προαιρετικών εκδρομών, απαιτείται ελάχιστη συμμετοχή 25 ατόμων.

**✓** **Περιλαμβάνονται:** Αεροπορικά εισιτήρια με την Aegean Airlines, μία αποσκευή 23 κιλά και μία χειραποσκευή 8 κιλά ανά άτομο, διαμονή στο Ξενοδοχείο της επιλογής σας, πρωινό καθημερινά , μετακινήσεις με λεωφορείο πολυτελείας, Περιήγηση σύμφωνα με το πρόγραμμα, Έμπειρος αρχηγός - συνοδός του γραφείου μας, Φ.Π.Α. Ασφάλεια στικής ευθύνης.

**✗** **Δεν περιλαμβάνονται:** Είσοδοι σε μουσεία, αρχαιολογικούς χώρους και γενικά όπου απαιτείται. Φόροι αεροδρομίων και επίναυλοι καυσίμων, Δημοτικοί φόροι Ξενοδοχείων, Ό,τι αναφέρεται στο πρόγραμμα ως προαιρετικό.